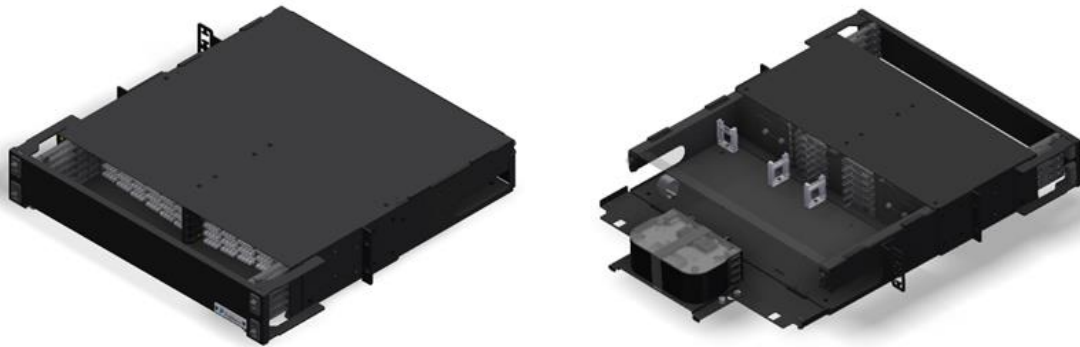




FTB-802 シリーズ



19 インチラックに搭載可能な高密度型の光パッチパネルです。コネクタ接続部はスライドタイプ、融着接続部は固定タイプです。

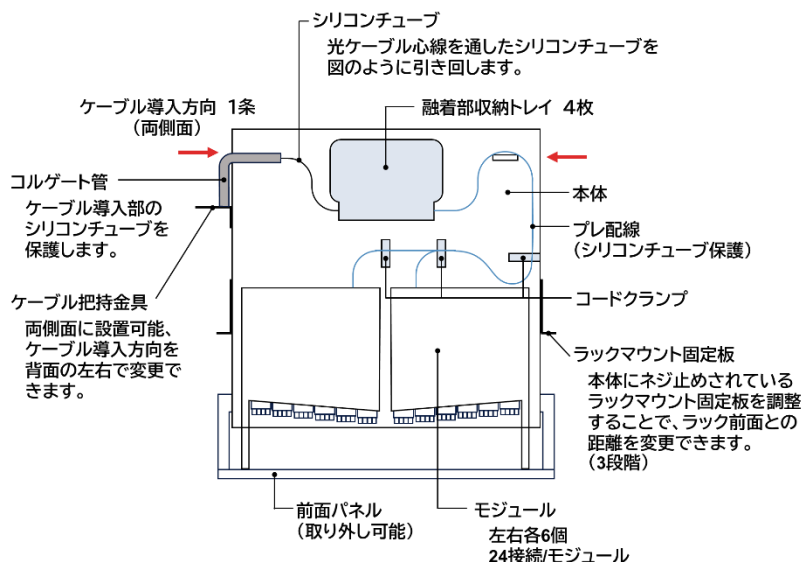
特長

- **高密度配線**
高さ 2U で 288 心収容可能、高密度配線に適しています。
- **容易な作業性**
スライド機構を有しているため、コネクタを容易に挿抜できます。側面のロッドにより、接続後のパッチコードをスムーズに収納できます。
- **誤抜去防止**
光アダプタは透明タイプのため、可視光を使用することで誤抜去防止に役立ちます。
- **各種心線対応**
12 心テープ心線、12 心 SWR の光ケーブルに対応します。内部にファンアウトコードを実装したプレ配線タイプです。

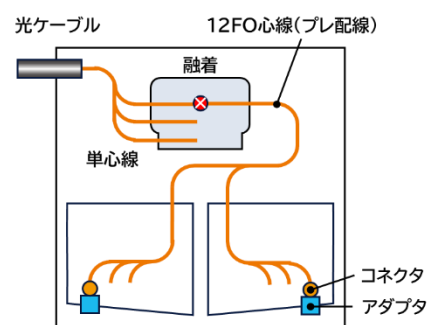
用途

- データセンタ内における光ケーブル成端を伴う高密度配線
- DCI における外線ケーブルの引き込み先が 19 インチラックの場合、成端ユニットとして使用可能

構造(概略)



接続形態





型番

FTB-802-288LC-SP-T4

仕様

型番		FTB-802-288LC-SP-T4
接続部タイプ		コネクタ接続部:スライドタイプ、融着接続部:固定タイプ
コネクタ接続数		288
融着心数	12心テープ、 12心 SWR	288
寸法(mm)		W482×H88×D497(2U)
適用ケーブル	入力	丸ケーブル、 \varnothing 11mm~14mm(1本)
	出力	アダプタ出力

(*) FTB-802 シリーズには MPO コネクタ付きコード集合型ケーブルの導入が可能なタイプもご用意がございます。
詳細は MPO ケーブリングシステムのページをご覧ください。