

# 光スプリッタ

光スプリッタ製品

光スプリッタモジュール 3U モジュールタイプ

光スプリッタモジュールコネクタ付きコード入出力タイプ

光スプリッタモジュール 1U モジュールタイプ

小型スプリッタモジュール





光スプリッタ (光分岐器)

# 光スプリッタモジュール

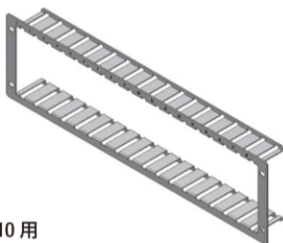
19 インチラックマウントタイプ

## 3U モジュールタイプ

### FSC110 シリーズ



1x16、1x8、1x4  
光スプリッタモジュール



FSC110 用  
スプリッタモジュールシャーシ

- 19 インチラック (EIA 規格) に搭載可能です。  
(JIS の 19 インチラックへの実装についてはご相談ください)
- 高密度配置かつ着脱作業性を考慮したレイアウトです。
- 用途に応じて各種モジュールを組み合わせて、効率良く実装できます。

#### FSC110 シリーズモジュールラインナップ

型番	入出力形態	ポート数・回路数	寸法 (mm)	占有 スロット数
FSC110-1x2-SC	SC コネクタ アダプタ	1 入力 / 2 出力	W22 × H130 × D117	1
FSC110-2 (1x2) -SC		1 入力 / 2 出力 (× 2 回路)		
FSC110-3 (1x2) -SC		1 入力 / 2 出力 (× 3 回路)		
FSC110-1x4-SC		1 入力 / 4 出力		
FSC110-2 (1x4) -SC		1 入力 / 4 出力 (× 2 回路)		
FSC110-1x8-SC		1 入力 / 8 出力	W47 × H130 × D117	2
FSC110-1x16-SC		1 入力 / 16 出力		
FSC110-1x32-SC	1 入力 / 32 出力	W97 × H130 × D117	4	

#### FSC110 用シリーズ用シャーシ

収容能力	18 スロット
寸法 (mm)	W483 × H133 × D48 (19 インチラック 3U)

ご注文 型番例

### FSC110-1x2-SC/UPC

研磨種類：UPC、APC

スプリッタ種類：1x2、1x4、1x8、1x16、1x32

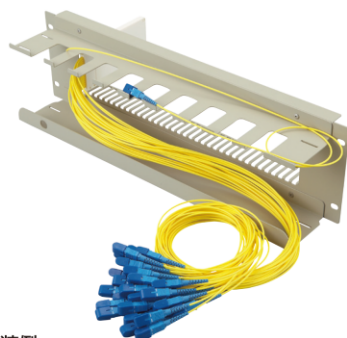
19 インチラックマウントタイプ

## コネクタ付き コード入出力タイプ

### FSC116 シリーズ



1x32 スプリッタモジュール



実装例  
(シャーシ+モジュール)

- パネル面にコネクタアダプタが必要ないため、薄型のモジュールとなっておりより高密度な実装を可能としました。
- パッチコード接続に比べ、接続点によるロスを減らすことができ、より低損失な実装が可能です。
- 筐体の空きスペースや、屋内壁面などへの設置も可能です。

#### FSC116 シリーズモジュールラインナップ

型番	入出力形態	ポート数	寸法 (mm)	占有 スロット数
FSC116-1x2-SC	SC コネクタ付光コード (φ 2mm 標準長 1.5m)	1 入力 / 2 出力	W 9.2 × H65 × D130	1
FSC116-1x4-SC		1 入力 / 4 出力		
FSC116-1x8-SC		1 入力 / 8 出力		
FSC116-1x16-SC		1 入力 / 16 出力		
FSC116-1x32-SC		1 入力 / 32 出力	W13.2 × H65 × D130	2
FSC116-1x64-SC		1 入力 / 64 出力		

#### FSC116 シリーズ用シャーシ

収容能力	36 スロット
寸法 (mm)	W482.6 × H132.6 × D114 (19 インチラック 3U)

ご注文 型番例

### FSC116-1x2-SC/UPC

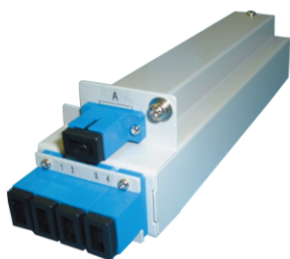
研磨種類：UPC、APC

スプリッタ種類：1x2、1x4、1x8、1x16、1x32、1x64

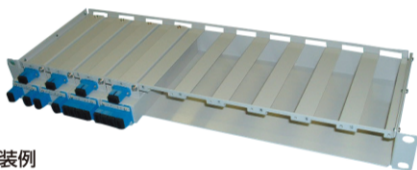


19 インチラックマウントタイプ

# 1U モジュールタイプ



1x4 光スプリッタモジュール (1U)



実装例  
(シャーシ+モジュール)

- 19 インチラック (EIA 規格) に搭載可能です。  
(JIS の 19 インチラックへの実装についてはご相談ください)
- 高密度配置かつ着脱作業性を考慮したレイアウトです。
- 1U サイズなので、ラック内でよりコンパクトに収納することができます。
- 用途に応じて各種モジュールを組み合わせて、効率良く実装できます。

■ スプリッタモジュール (1U) ラインナップ

型番	入出力形態	ポート数	寸法 (mm)	占有 スロット数	
1x2 スプリッタモジュール (1U)	SC コネクタ アダプタ	1 入力 / 2 出力	W 43 × H41.5 × D160	1	
1x4 スプリッタモジュール (1U)		1 入力 / 4 出力			
1x8 スプリッタモジュール (1U)		1 入力 / 8 出力	W 87 × H41.5 × D160		2
1x16 スプリッタモジュール (1U)		1 入力 / 16 出力	W175 × H41.5 × D160		4

■ スプリッタモジュールシャーシ (1U)

収容能力	10 スロット
寸法 (mm)	W482 × H43 × D150 (19 インチラック 1U)

🔄 ご注文 型番例

## 1x2 スプリッタモジュール (1U)(SPC)

研磨種類: SPC、  
APC

スプリッタ種類: 1x2、1x4、1x8、1x16

## スプリッタモジュール共通仕様・光学特性

項目	分岐数 (入力×出力)	1 × 2	1 × 4	1 × 8	1 × 16	1 × 32	1 × 64
適用波長	(nm)	1260 ~ 1360 および 1480 ~ 1580					
挿入損失	(dB)	≤ 4.3	≤ 8.0	≤ 11.6	≤ 14.9	≤ 18.4	≤ 22.1
挿入損失均一性	(dB) (*1)	≤ 0.9	≤ 0.8	≤ 1.0	≤ 1.5	≤ 2.0	≤ 3.0
反射減衰量	(dB)	≥ 40 (SPC 研磨) / ≥ 50 (UPC 研磨) / ≥ 50 (APC 研磨)					

(\*1) 表中の損失均一性は入出力のコネクタ特性は含みません。



小型モジュール

# 小型スプリッタモジュール

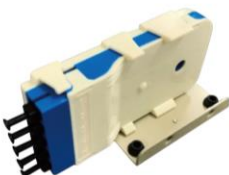
■ FSC114 シリーズ



1x4 スプリッタモジュール  
(UPC (上)、APC (下))

1x8 スプリッタモジュール  
(UPC (上)、APC (下))

マグネットベース取付例



縦置き



横置き

マグネットベース本体

- 筐体の空きスペースや、屋内壁面などへの設置が可能です。
- コネクタ研磨は UPC 研磨 /APC 研磨に対応しています。
- FSC114 本体に取り付けることにより、縦置き、横置き対応可能とするマグネットベースを付属したタイプの製品もございます。

■ FSC114 シリーズラインナップ

型番	入出力形態	ポート数	寸法 (mm)	MG2 組立時寸法 (縦置き)	MG2 組立時寸法 (横置き)
FSC114-1x2-SC	SC コネクタ アダプタ	1 入力 / 2 出力	W28.4 × H55 × D105	W47 × H60.5 × D109	W59.3 × H36.4 × D109
FSC114-1x4-SC		1 入力 / 4 出力			
FSC114-1x8-SC		1 入力 / 8 出力	W35.1 × H57 × D105	W47 × H62.5 × D109	W61.3 × H43.1 × D109

🔗 ご注文 型番例

## FSC114-1x4-SC/APC

└─ 研磨種類 : UPC、APC

└─ スプリッタ種類 : 1x2、1x4、1x8

## FSC114-1x4-SC/APC-MG2

└─ マグネットベース付属品