

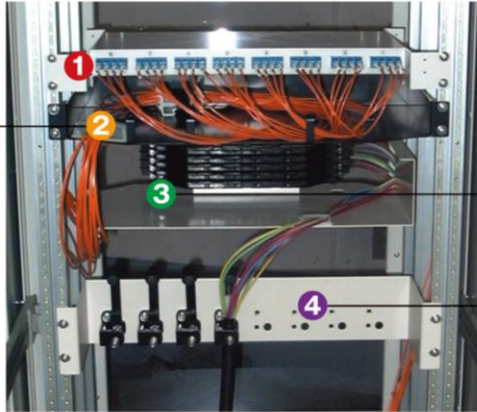


光成端箱

19 インチラック搭載型ケーブルマネジメントシステム

- ケーブル固定ユニット、ワイヤマネジメントパネル 1U トレイなどの配線部品を 19 インチラック (EIA 規格) に搭載することができます。
- 伝送装置と混載させた実装が可能で、19 インチラック (EIA 規格) 内の空きスペースの有効活用ができます。
- JIS 規格の 19 インチラックへの実装につきましてはご相談ください。

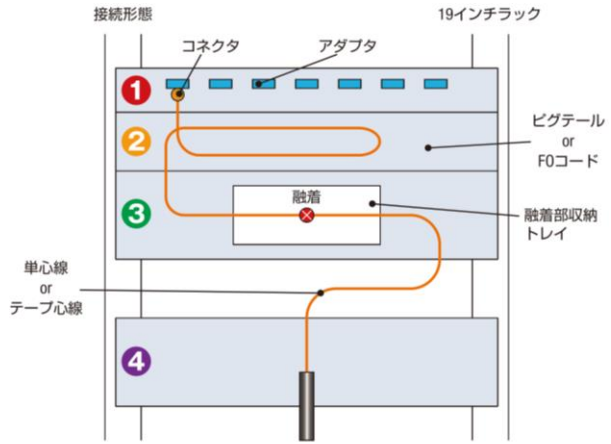
光成端箱 (19 インチラック搭載型) システム構築例



- ① 光スプリッタモジュール
- ② ワイヤマネジメントパネルトレイ
- ③ 成端トレイ
- ④ ケーブル固定ユニット

■ 光スプリッタモジュールと光ケーブルを接続する際、成端トレイ、ケーブル固定ユニット、ワイヤマネジメントパネルトレイを組み合わせることで、効率的な接続が可能です。

光成端箱 (19 インチラック搭載型) 内部配線例



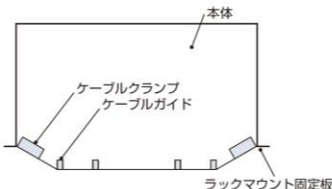
FTB-R-WMPT (1U)

- FTB-223A/235 シリーズ、スプリッタモジュールシャーシなどとともに使用し、配線コードの余長を収納することができます。
- パネル前面が大きく開いており、パッチコードの収納・配線が容易にできます。
- 光コードのマネジメントを行うとともに、配線余長を収納することができます。



FTB-R-WMPT (1U)

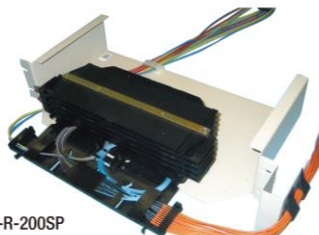
構造 (概略)



項目	型番	FTB-R-WMPT (1U)
設置タイプ		19 インチラック (EIA 規格)
寸法 (mm)		W482 × H43 × D267 (1U)
質量 (kg)		約 2.6

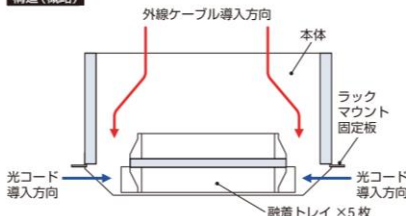
FTB-R-200SP

- 融着トレイはスライド式です。
- 0.25mm 単心線、0.9mm 単心線、各種テープ心線、各種コード/テープコードに対応します。
- 各種心線、コードの導入は、背面および両側面からできます。



FTB-R-200SP

構造 (概略)



項目	型番	FTB-R-200SP
設置タイプ		19 インチラック (EIA 規格)
接続形態		融着
ファイバ導入方向		背面または両側面
融着心数	単心 (0.25mm)	50
	単心 (0.9mm)	50
	4 心テープ	200
	8 心テープ	400
寸法 (mm)		W482 × H88 × D246 (2U)
質量 (kg)		約 2.8

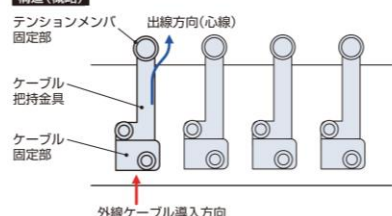
FTB-R-CA4 / -CA8

- ケーブル保持金具は着脱可能であるため、ケーブル固定作業をラックの手前のスペースで行ってから任意の位置に取り付けられます。
- ケーブルシースを鬼目で把持し、テンションメンバをネジで把持します。



FTB-R-CA4

構造 (概略)



項目	型番	FTB-R-CA4	FTB-R-CA8
設置タイプ		19 インチラック (EIA 規格)	
ケーブル導入数		4 条	8 条
寸法 (mm)		W482 × H120 × D120 (3U)	
適用ケーブル外径		φ 8.5 ~ 28mm	
質量 (kg)		約 1.5	