



MMC コネクタソリューション

MMC コネクタ



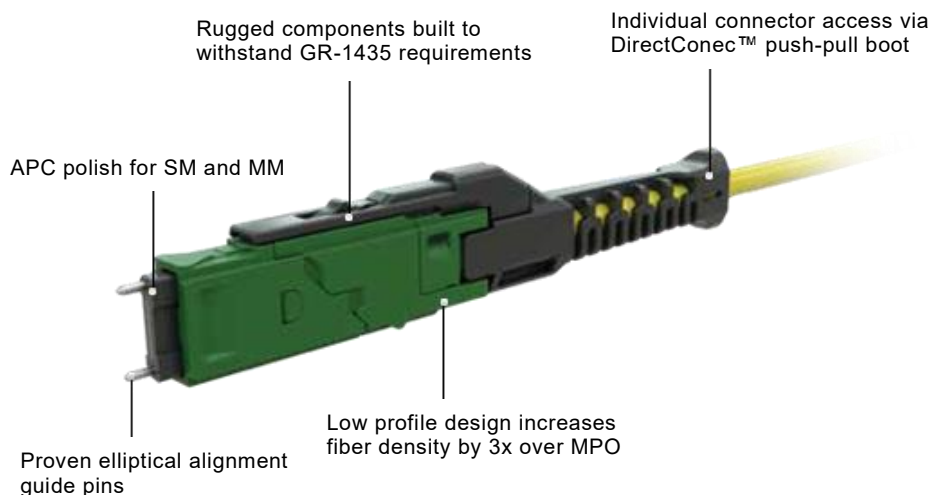
フジクラの MMC コネクタは、直径 2.5mm までのシングルモードおよびマルチモードファイバケーブルの成端用に設計された超小型フォームファクタ (VSFF) マルチファイバ光コネクタです。MMC コネクタは、MT または MT-16 アライメント構造と新しい TMT フェルール技術を採用しています。最も高密度なコネクタ環境での個々のコネクタへのアクセスは、革新的な DirectConec™ プッシュプルブーツ技術を採用して容易に実現できます。

特長

- MPO コネクタの 3 倍のケーブルリングポート密度
- DirectConec™ プッシュプルブーツにより、コネクタの挿抜が容易
- MT または MT-16 フェルールで実績のあるアライメント構造を採用
- 250 ミクロン標準外径および光ファイバピッチとの互換性
- TMT Elite™ 低損失、IEC グレード B 挿入損失性能 (0.25 dB 97%ランダム接続)
- SM および MM 用途共に APC 研磨
- 1x12 心、1x16 心および 2x12 心のオプション
- Telcordia GR-1435 による試験
- 外径 2.5 mm ケーブルまで対応
- One-Click® クリーナ、研磨機、干渉計、および光学的試験装置を含む標準的なケーブルリング業界の工具や設備によるサポート

用途

- 光電融合 Co-packaged Optics およびオンボード接続
- 広帯域トランシーバ
- 最大密度、低損失、成端ケーブルリングインフラ





MMC アダプタオプション

フジクラは、MMC コネクタを MMC コネクタまたは MMC Jr.コネクタに接続する 2 ポートおよび 4 ポートアダプタを提供しています。2 ポートアダプタは、MPO(SC カットアウト)アダプタと同じパネルカットアウトに収まるように設計されており、シンプルに MPO アダプタを取り外して MMC 2 ポートアダプタを取り付けるだけで、ファイバ密度が瞬時に 2 倍になります。4 ポート MMC アダプタは、4 ポート MDC アダプタと同じパネルカットアウトに収まります。

すべてのアダプタは、ダストプラグあり/なしで注文できます。特定のアダプタポートが不要な用途の場合、フジクラはそれらのポートに取り付けることができるオプションのポートカバーを提供しています。



MMC 1-Port Adapter
MMC/MMC



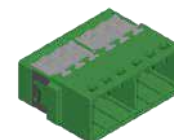
MMC 2-Port Adapter
MMC/MMC



MMC 4-Port Adapter
MMC/MMC



MMC 4-Port Adapter
MMC/MMC Jr.



MMC 6-Port Adapter
MMC/MMC Jr.

MMC Jr.およびアダプタ/レセプタクル

MMC Jr.コネクタはより設置面積が小さいため、強固な接続を維持しながら、ボードやモジュール/パネル面の背後のスペース消費を最小限に抑えることができます。

次の用途に最適化されています。

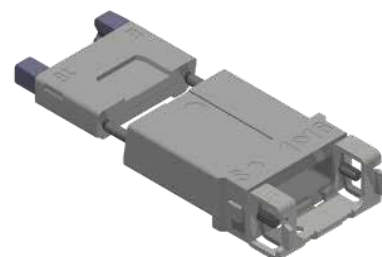
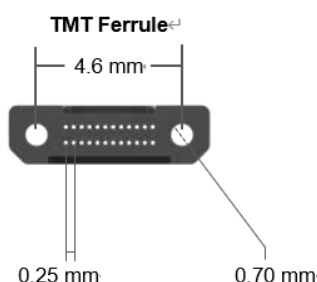
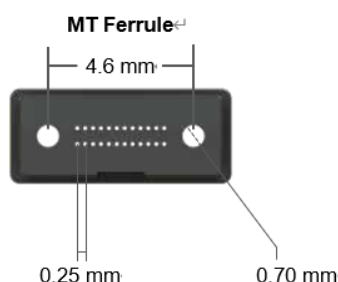
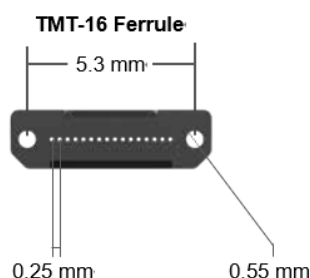
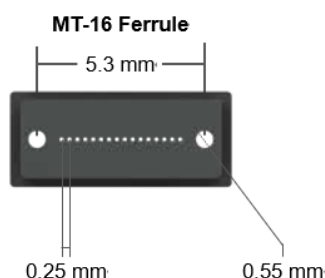
- トランシーバ
- オンボードオプティクス
- モジュール



TMT フェルルール技術

TMT フェルルールは、MPO または MPO-16 用途で使用される MT または MT-16 フェルルールで実績のあるアラインメント構造に基づいています。耐久性を考慮して設計された新しいソルダーの特長は、繰り返し挿抜に必要な機械的完全性と組み合わせて、精密な研磨を確実にします。MMC 用途に加えて、TMT フェルルールはオンボードファイバ管理やトランシーバおよび強化コネクタへの組み込みにも最適です。

- 250 ミクロンピッチ
- 250、200 および 165 ミクロンのファイバに対応
- MT 及び MT-16 フォーマットに対応
- SM APC および MM APC 用途での低挿入損失

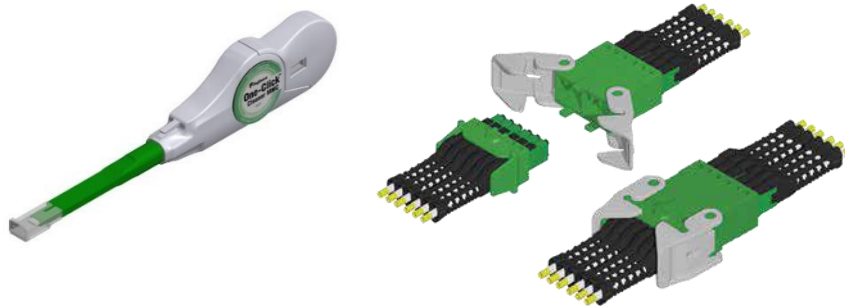




拡大を続ける MMC エコシステム

MMC コネクタのライセンスである US Conec は、業界をリードするベンダーと提携し、インストーラーとエンドユーザーエクスペリエンスの向上に必要なコンポーネントと装置を開発しています。その MMC 協業社であるフジクラは One-Click® ブランドクリーニングツールを提供しています。

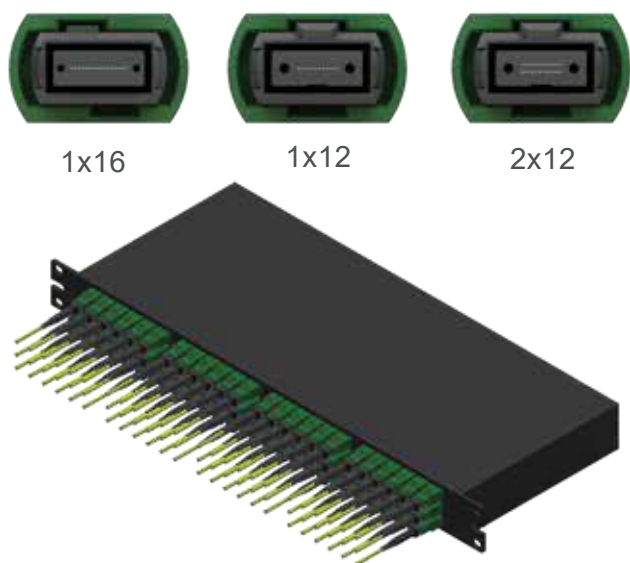
- One-Click® ブランドクリーニングツール
- 研磨装置
- 試験検査装置
- 干渉計
- 集約ソリューション



最先端のアプリケーションには超小型フォームファクタコネクタが必要

次世代アーキテクチャでは、現状では対応できない光接続ソリューションのニーズが高まっています。伝送距離 500 m の 51.2T スイッチングには、現在の MPO フォーマットの収容密度を超えるファイバ心数が必要です。MMC アプリケーションには次のものがあります。

- 光電融合 Co-packaged Optics およびオンボード接続
- 高帯域トランシーバ
- 最大密度、低損失、成端ケーブルリングインフラ

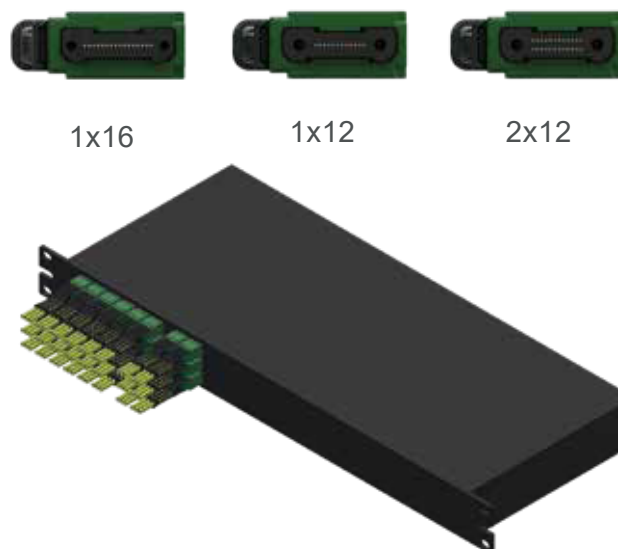


1x16

1x12

2x12

864 心/1 RU: 12 心 MPO コネクタ
1,152 心/1 RU: 16 心 MPO コネクタ
1,728 心/1 RU: 24 心 MPO コネクタ



1x16

1x12

2x12

864 心/1 RU: 12 心 MMC コネクタ
1,152 心/1 RU: 16 心 MMC コネクタ
1,728 心/1 RU: 24 心 MMC コネクタ

DirectConec™ および TMT Elite™ は US Conec Ltd. の商標です。

One-Click® は株式会社フジクラの登録商標です。