



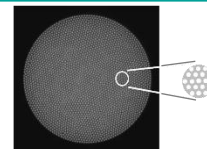
画像伝送ファイバ

画像伝送ファイバ

- フジクラの画像伝送(イメージ)ファイバは多数本のコアとクラッドが溶融一体化された石英系のマルチコア光ファイバです。
- 画像伝送路としてファイバスコープなどの分野で応用されています。
- 高耐熱性。
- 優れた光透過特性により、長尺化が可能。
- 生体適合性(USP Class IV)対応可能。
- お客様の仕様に応じて、各種画像伝送(イメージ)ファイバの製造を設計、試作から量産まで対応いたしますので、御相談ください。

FIGH シリーズ Nタイプ

- 高画質タイプで、色再現性に優れる。



項目	FIGH-10-500N	FIGH-15-600N	FIGH-30-850N	FIGH-50-1100N
画素数	10,000 ± 1,000	15,000 ± 1,500	30,000 ± 3,000	50,000 ± 5,000
イメージサークル径 (μm)	460 ± 25	550 ± 30	790 ± 50	1,025 ± 80
ファイバ径 (μm)	500 ± 25	600 ± 30	850 ± 50	1,100 ± 80
被覆径 (μm)	600 ± 35	700 ± 35	950 ± 50	1,200 ± 100
最小曲げ半径 (mm)	50(*1) (25(*2))	60(*1) (30(*2))	90(*1) (50(*2))	110(*1) (80(*2))
被覆材料	シリコン樹脂(黒)			
画素欠陥率 (%)	< 0.1			
非円率 (%)	< 5			
断面イメージ				

項目	FIGH-60-1200N	FIGH-100-1500N
画素数	60,000 ± 6,000	100,000 ± 10,000
イメージサークル径 (μm)	1,116 ± 50	1,400 ± 120
ファイバ径 (μm)	1,200 ± 50	1,500 ± 120
被覆径 (μm)	1,275 ± 80	1,700 ± 150
最小曲げ半径 (mm)	150(*1) (100(*2))	200(*1) (130(*2))
被覆材料	シリコン樹脂(黒)	
画素欠陥率 (%)	< 0.1	
非円率 (%)	< 5	
断面イメージ		

*1) 保管時, *2) 使用時