



光コネクタ用クリーナ One-Click® (ワンクリック) シリーズ

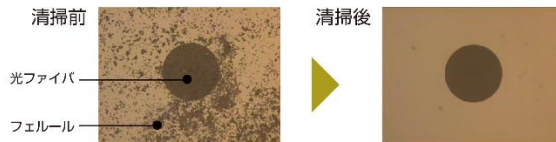
清掃例 (SPC 研磨)

■ 光コネクタのフェールル端面は、指でわずかに触れただけで、保護キャップをつけずに放置しただけで、見た目にはきれいでも写真の様に拡大すると汚れてしまっています。光送信装置のハイパワー化に伴い、この汚れが通信異常や端面の損傷を引き起こす原因となることが最近増加しております。

■ 油脂の清掃



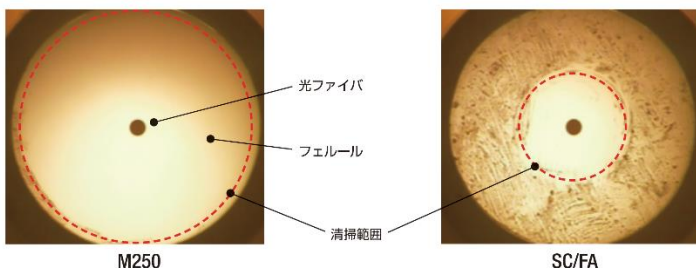
■ 粉塵の清掃



※ 清掃の例であり、性能を保証するものではありません。

清掃面積拡大タイプ (M250) 清掃例 (SPC 研磨)

■ M250 は SC/FA と比べ、より広範囲に清掃できます。



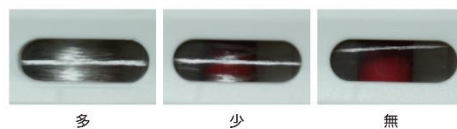
※ 清掃の例であり、性能を保証するものではありません。

使用方法 *1

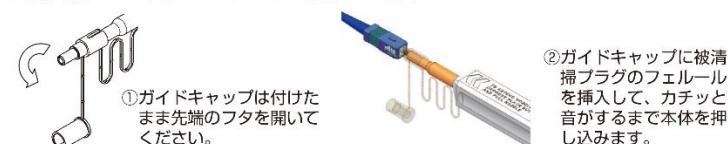
■ アダプタ内のフェールルを清掃する場合 *2



■ 清掃部材残量確認方法：残量確認窓を見ます。



■ 挿入側プラグ単体のフェールルを清掃する場合



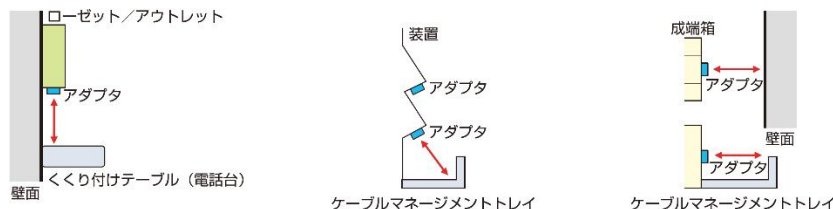
*1：フェールル先端の清掃以外には使用しないでください。
*2：内部が光コネクタフェールル端面に限ります。

■ 作業のポイント

- ① 真っ直ぐ垂直に挿入し押し込んでください
- ② 勢いをつけず、ゆっくりと押し込んでください。
- ③ カチッと音がしたらそれ以上押し込まず、戻してください。
- ④ 無理に押し込まないでください。

ミニタイプ (Mini) 活用方法

■ 対象アダプタの向きや周囲の状況により十分な作業スペースが確保できない場合などに有効です。



ノズル延伸機能 (ロングタイプ、標準タイプのみ)

■ 奥まったアダプタやアダプタが密集して周りに他の光ファイバ等がある場合など、ノズルを延伸することで作業性を向上します。



ロックボタンを押しながら、ノズルを引くと延伸します。